

Diferenční tlakový spínač typ 604



Diferenční tlakový spínač typ 604 je používán ve vzduchotechnických jednotkách na kontrolu filtrů a ventilátorů a v systémech pro kontrolu zvlhčovačů vzduchu. Tento spínač je ideální pro použití v průmyslových klimatizačních jednotkách.

Několik hlavních výhod:

- velmi snadná montáž, proveditelná jednou rukou
- pouze jeden upevňovací šroubek v krytu
- těleso spínače je ideálně přizpůsobeno pro snadné zavedení kabelu
- součástí spínače je vývodka PG11
- kombinovaný držák pro horizontální i vertikální montáž
- přesné nastavení podle stupnice
- vysoká dlouhodobá i teplotní stabilita spínacího bodu
- univerzální pozlacený kontakt

Tlakové rozsahy

Viz tabulka definice typu.

Přetlak a teplota

Přetlak 50 mbar (5 kPa) při teplotách -30 °C až 85 °C.

Přetlak 75 mbar (7,5 kPa) při teplotách -30 °C až 75 °C.

Skladovací teplota: -40 °C až 85 °C.

Rozsah nastavení / spínací diference

Viz grafy.

Spínací diference je nastavena při výrobě.

Nejnižší nastavitelná hodnota

0,2 mbar (20 Pa).

Opakovatelnost

Pro tlakový rozsah 0,2 - 3 mbar (20 - 300 Pa) je lepší než $\pm 0,025$ mbar (2,5 Pa).

Pro tlakové rozsahy 0,5 - 20 mbar (50 - 2000 Pa) je lepší než $\pm 0,05$ mbar (5 Pa).

Pro tlakový rozsah 10 - 50 mbar (1 - 5 kPa) je lepší než $\pm 0,15$ mbar (15 Pa).

Provedení

Těleso spínače je vyrobeno z armovaného plastu, kryt z plastu.

Váha

120 g bez montážního třmenu.

144 g s montážním třmenem typ C.

Montážní poloha

Standardně s membránou vertikálně (pro tuto polohu je spínač kalibrován).

Dojde-li k pootočení snímače do horizontální polohy, posune se spínací bod o 0,11 mbar (11 Pa) nahoru, je-li spínač namontován krytem nahoru anebo o 0,11 mbar dolů, je-li spínač namontován krytem dolů.

Tlakové připojení

Trubičkou $\varnothing 6,2$ mm.

Vnitřní závit 1/8".

Membrána

Silikon LSR vyhřátý na 200 °C neuvolňující plyny.

Elektrické připojení

Šroubové svorky nebo AMP nožové konektory 6,3 nebo 4,8 mm podle DIN 46244.

Průchodka PG11 s těsněním.

Spínací systém

Základní provedení přepínací kontakt. Možno dodat jako spínací kontakt.

Materiál kontaktů

Univerzální kontakt (pozlacené stříbro) vhodný pro beznapětové snímání.

5 (0,8*)A 250 V stř
2A 30 V ss

* pro induktivní zátěž

se šestinásobným rozběhovým proudem a $\cos \varphi 0,6$.

Testy

Výrobek byl zkoušen podle EN 61058. VDE 0630, DIN 3398 a je ve shodě s 73/23/EWG, 90/396/EWG a CE 0085 A P0918.

Stupeň krytí

IP 00 bez krytu

IP 54 s krytem

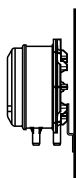
Životnost

Mechanická životnost je lepší než milion spínacích cyklů.

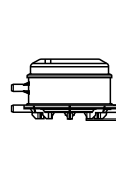
Příslušenství

Viz tabulka.

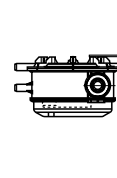
Obr. 1 Způsoby montáže



Doporučená montáž: vertikální (kalibrováno ve výrobě).



Horizontální montáž s krytem nahoru. Spínací bod je vyšší o 11 Pa proti stupnici.



Horizontální montáž s krytem dolů. Spínací bod je nižší o 11 Pa proti stupnici.

Tabulka technických specifikací

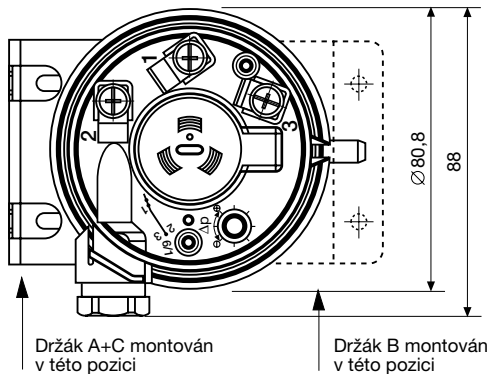
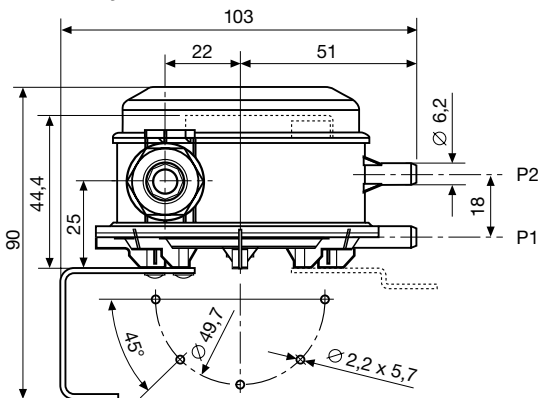
Diferenční tlakový spínač typ 604

	604.	9	X	X	X	X	X	X	X	X	X	X	X
Tlakový rozsah (Pa)													
20 - 300		0											
50 - 500		1											
100 - 1 000		2											
500 - 2 000		4											
1 000 - 5 000		5											
Stupnice													
stupnice v mbar		0											
stupnice v Pa		1											
stupnice v inch H ₂ O		2											
bez stupnice (štítek v mbar)		3											
bez stupnice (štítek v Pa)		4											
bez stupnice (štítek v inch H ₂ O)		5											
Tlakové připojení													
trubička Ø6,2 mm bez tlumiče tlakových rázů		0											
trubička Ø6,2 mm s tlumičem na P2		1											
vnitřní závit G 1/8 bez tlumiče tlakových rázů		2											
vnitřní závit G 1/8 s tlumičem na P2		3											
Elektrické připojení													
šroubky		0											
AMP konektor 6,3 mm		1											
AMP konektor 4,8 mm		2											
Kryt a držák													
s krytem a univerzálním držákem typ C		0											
s krytem a držákem typ A		1											
s krytem a držákem typ B		2											
s krytem bez držáku		3											
bez krytu s univerzálním držákem typ C		5											
bez krytu s držákem typ A		6											
bez krytu s držákem typ B		7											
bez krytu a bez držáku		8											
Připojovací sada													
bez připojovací sady		0											
s připojovací sadou obr. 1		1											
s připojovací sadou obr. 2		2											

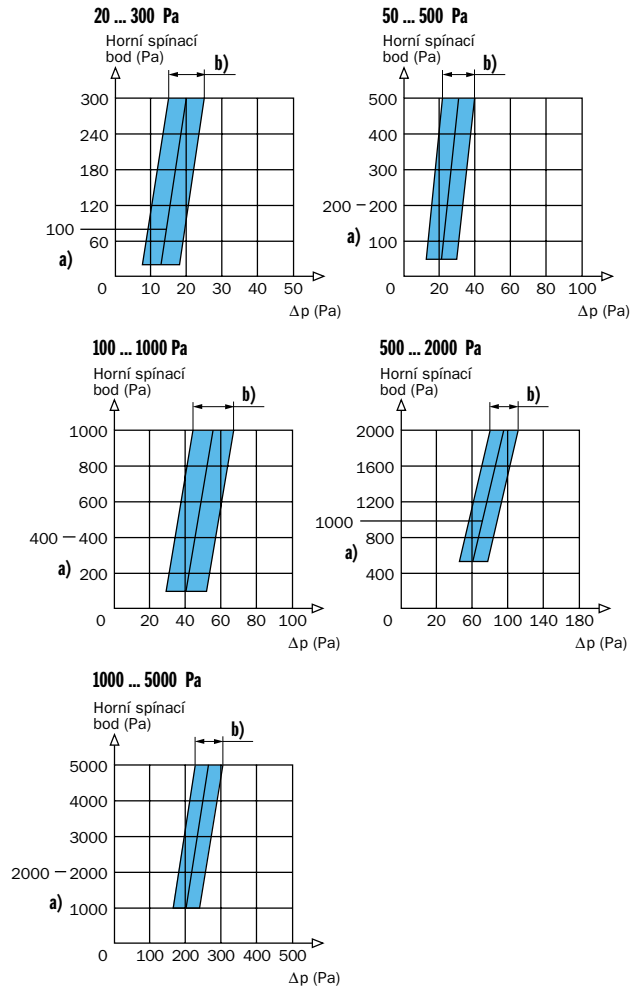
Výrobní nastavení a příslušenství

	604.	9	X	X	X	X	X	X	X	X	X	X	X
Výrobní nastavení jednoho bodu													
Výrobní nastavení dvou bodů													
Připojovací sada obr. 1		1	0	4	3	1	2						
Připojovací sada obr. 2		1	0	0	0	6	4						

Rozměry v mm

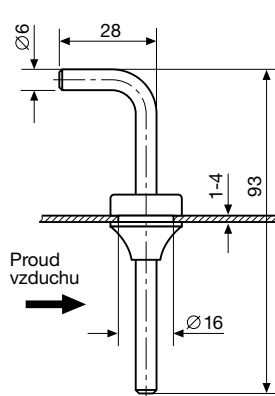


Nomogramy nastavení spínacích bodů a hystereze

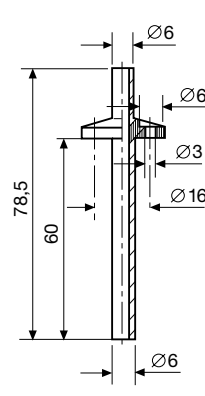


a) Výrobní nastavení
b) Δp tolerance

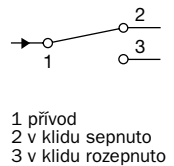
Obr. 1



Obr. 2



Elektrické připojení



Huba Control
FOR FINE PRESSURE AND FLOW MEASUREMENT

BOLA spol. s r.o.

velkoobchod s topenářskou a MaR technikou

Charkovská 16, Praha 10, 101 00

Tel.: 02/ 71741320, 886 www.bola.cz

Fax: 02/ 71741321 bola@bola.cz

Distributor: