

4-cestné směšovací ventily G a F

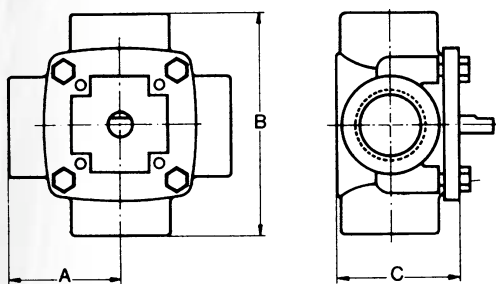
Čtyřcestné směšovací ventily ESBE řady G a F, určené pro systémy vytápění, jsou dlouhodobě osvědčeným typem ventilů, jejichž spolehlivost je zaručena přesným testováním a důslednou kontrolou kvality. Směšovací ventily jsou dodávány ve jmenovité světlosti 3/4" až 2" (typ G) s vnitřním závitem nebo ve světlosti 20 až 150 mm (typ F) s přírubou PN 6.

Technická data

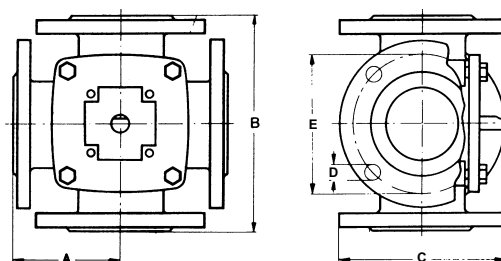
Max. statický tlak	0,6 MPa (6 bar)
Max. teplota vody	110°C
Max.tlaková ztráta	100 kPa (typ G)
Max.tlaková ztráta	50 kPa (typ F)
Netěsnost v % průtoku	max. 1,5% z Kv



Typ G
s vnitřním závitem



Typ F
s přírubou dle ČSN 131201



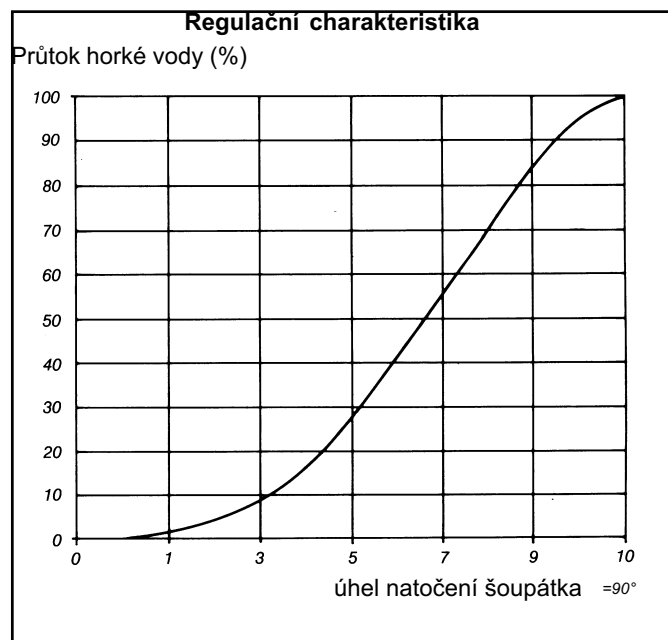
Objednací číslo	Typ ventilu	Hodnota Kv	Jmenovitá světlost	Rozměry v mm					Hmotnost kg
				A	B	C	D	E	
1000201	4G20	8	G 3/4"	52,5	105	66			1,6
1000202	4G25	12	G 1"	54	108	66			1,8
1000203	4G32	18	G 1 1/4"	57,5	115	70			2,4
1000204	4G40	28	G 1 1/2"	60	120	74			3,3
1000205	4G50	44	G 2"	78	156	93			4,7
1000210	4F32	28	32	80	160	120	4 x 15	90	5,7
1000211	4F40	44	40	87,5	175	130	4 x 15	100	7,1
1000212	4F50	60	50	97,5	195	140	4 x 15	110	8,3
1000213	4F65	90	65	100	200	160	4 x 15	130	10,9
1000214	4F80	150	80	117,5	235	190	4 x 18	150	16,5
1000215	4F100	225	100	132,5	265	210	4 x 18	170	22,8
1000216	4F125	280	125	150	300	240	8 x 18	200	31,2
1000217	4F150	400	150	175	350	265	8 x 18	225	41

Čtyřcestný směšovací ventil má dvojitou směšovací funkci, tzn. že část horké výstupní vody z kotle je přimíchávána do vratné vody z radiátorového okruhu. Tím se docílí vyšší teploty vratné vody přicházející do kotle než je tomu při použití trojcestných ventilů, snižuje se riziko koroze kotle a zvyšuje se jeho životnost. Směšovací poměr je nastavován ručně nebo automaticky s použitím vhodného servopohonu ESBE. Stupnice je vyznačena na obou stranách štítku, což umožňuje její správnou orientaci při libovolné poloze ventilu.

Typ servopohonu ESBE řady 60 nebo 90 zvolíme podle potřebného krouticího momentu, napájecího napětí a doby přestavení.

Potřebný krouticí moment

- Ventil do JS 25 - 3 Nm
- Ventil do JS 50 - 5 Nm
- Ventil do JS 100 - 10 Nm
- Ventil do JS 150 - 15 Nm



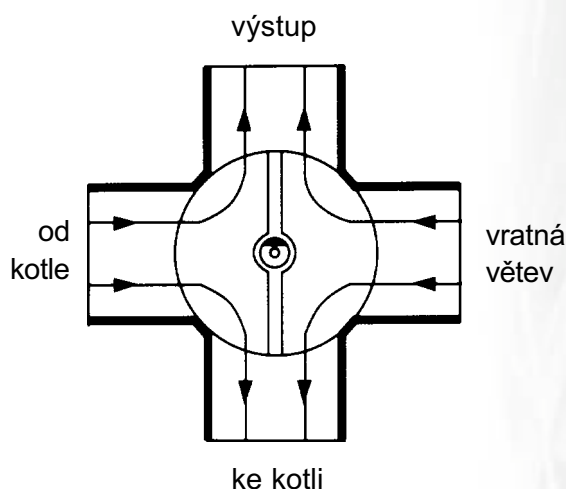
Požadovaný kroutící moment servopohonu

Max, DN ventilu	min. kN
25	min. 3 kN
50	min. 5 kN
80	min. 10 kN
150	min. 15 kN

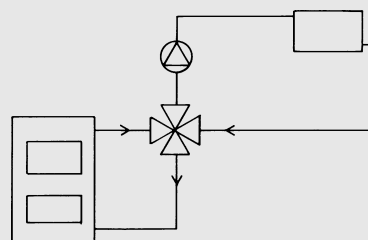
Materiál

Těleso ventilu	litina
Hřídelka	nerez ocel
Šoupátko	mosaz
Kryt	litina

Těsnění hřídele je provedeno 2ks O-kroužků EPDM, vnější je vyměnitelný bez vypouštění systému.



Příklad instalace



Upozornění:

Ventily G a F na rozdíl od ventilů MG je možné otáčet při montáži pouze o 90° (nálitky na klapce).

Průtočné charakteristiky viz. str. 13