

ZÓNOVÉ VENTILY

KULOVÝ VENTIL SE SERVOPOHONEM ŘADA MBA120

Řada ESBE MBA120 obsahuje dvoucestné kulové ventily se servopohonem v provedení DN 20-32, PN 32 s vnitřním závitem nebo kombinací vnitřního a vnějšího závitu sloužícího k připojení.



PROVOZ

Řada ESBE MBA120 obsahuje dvoucestné kulové ventily se servopohonem, určené k použití ve vytápěcích a chladicích systémech. Ventil je vzduchotěsný podle normy EN 12266-1.

Pohon je řízen dvoubodovým signálem, vhodným pro přepínání z jedné krajní polohy do druhé, je určen pro napájení 230 V stř., 50 Hz. Pohon se dodává s připojeným kabelem o délce 0.85 metru, přídatným spínačem a antikondenzačním odporem na ochranu elektronické obvodové desky před kondenzací.

Pohon je nainstalován na kulovém ventilu pomocí kovového čepu, který umožňuje bezpečnou, jednoduchou a rychlou montáž a demontáž pohonu. Kulový ventil a pohon mají pracovní rozsah 90°.

TECHNICKÉ ÚDAJE

Ventil:

Tlaková třída: _____ PN 32
Teplota média: _____ max. +90 °C
_____ min. 0 °C
Moment [při jmenovitém tlaku]: _____ < 4 Nm
Míra netěsnosti -
EN 12266-1: míra vnitřní netěsnosti A, těsnost proti
vzduchovým bublinám
EN 12266-1: míra vnější netěsnosti A, těsnost proti
vzduchovým bublinám
Pracovní tlak: _____ 3.2 MPa (32 bar)
Připojení: _____ Vnitřní závit, ISO 228/1
_____ Vnější závit, ISO 228/1

Materiál

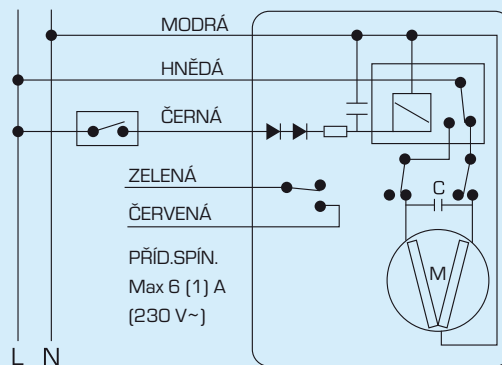
Tělo ventilu: _____ Mosaz CW 617N, poniklovaná
Hrdlo: _____ Mosaz CW 617N, poniklovaná
Sedlo: _____ PTFE
O-kroužek: _____ FPM
Koule: _____ Mosaz CW 617N, pochromovaná
Podložka: _____ PTFE
Dřík: _____ Mosaz CW 614N, pochromovaná
O-kroužek. dřík: _____ HNBR
Ploché těsnění: _____ Fibrové
Vnitřní závit: _____ Mosaz CW 617N, poniklovaná
Matic: _____ Mosaz CW 617N, poniklovaná

Pohon:

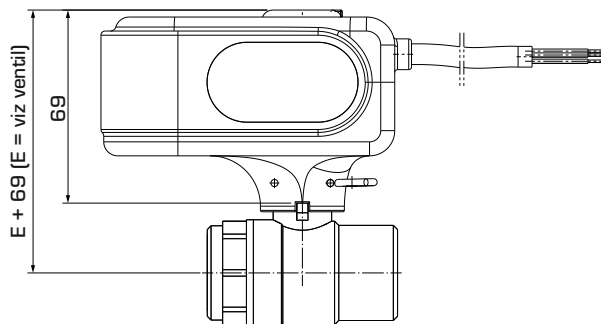
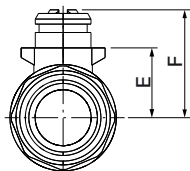
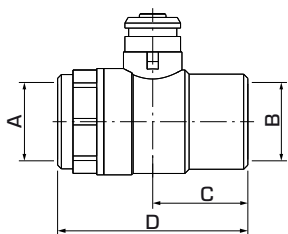
Okolní teplota: _____ max. +50 °C
_____ min. 0 °C
Třída krytí: _____ IP 44
Třída ochrany: _____ II
Napájení: _____ 230 ± 10 % V stř., 50 Hz
Řídicí signál: _____ 2bod. SPST
Příkon - za běhu motoru: _____ 3.5 W
- antikondenzační odpor: _____ až 5 W
Jmenovité hodnoty přídatného spínače: _____ 6 (1) A, 230 V stř.
Doba běhu 90°: _____ 40 sekund
Moment: _____ 10 Nm

CE LVD 2006/95/ES
EMC 2004/108/ES
RoHS 2011/65/ES

ZAPOJENÍ

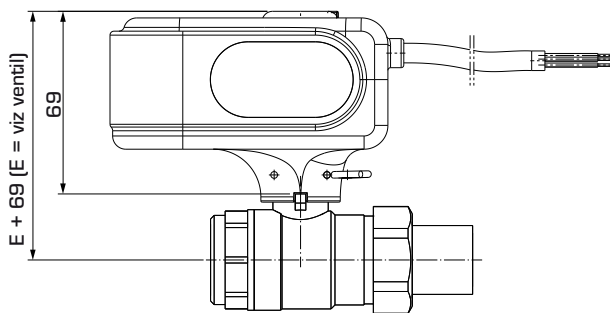
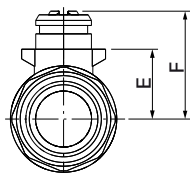
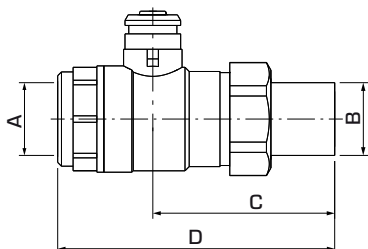


KULOVÝ VENTIL SE SERVOPOHONEM ŘADA MBA120



ŘADA MBA121, VNITŘNÍ ZÁVIT

Obj. číslo	Označení	DN	Přípojka		C	D	E	F	Poznámka
			A	B					
43100100	MBA121	20	G 3/4"	G 3/4"	34	68	25	39	
43100200	MBA121	25	G 1"	G 1"	41	82	29	43	
43100300	MBA121	32	G 1 1/4"	G 1 1/4"	43	86	34	48	



ŘADA MBA124, VNITŘNÍ A VNĚJŠÍ ZÁVIT

Obj. číslo	Označení	DN	Přípojka		C	D	E	F	Poznámka
			A	B					
43100400	MBA124	20	G 3/4"	G 3/4"	65	99	25	39	1)
43100500	MBA124	25	G 1"	G 1"	73	115	29	43	1)
43100600	MBA124	32	G 1 1/4"	G 1 1/4"	75	119	34	48	1)

Poznámka 1) Připojení A = vnitřní závit, připojení B = vnější závit