

3-cestné směšovací ventily G a F

Trojcestné směšovací ventily ESBE řady G a F, určené pro vytápěcí a chladicí systémy, jsou dlouhodobě osvědčeným typem ventilů, jejichž spolehlivost je zaručena přesným testováním a důslednou kontrolou kvality. Směšovací ventily jsou dodávány ve jmenovité světlosti 3/4" až 2" s vnitřním závitem (typ G) nebo ve světlosti 20 až 150 mm s přírubou PN 6 (typ F).

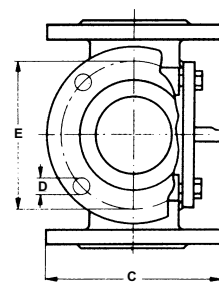
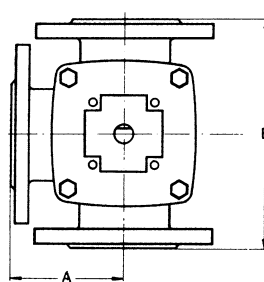
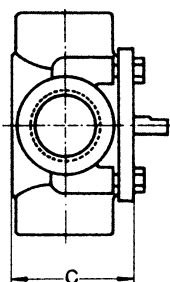
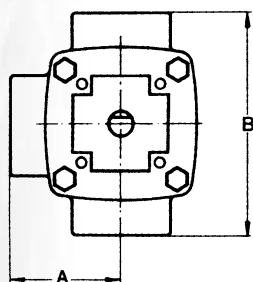
Technická data

Max. statický tlak 0,6 MPa (6 bar)
 Rozsah prac. teploty -15 až 110°C
 Max. tlaková ztráta 100 kPa (typ G)
 Max. tlaková ztráta 50 kPa (typ F)
 Netěsnost (při směšování) .. < 1% z Kv
 Netěsnost (při rozdělování) < 0,5% z Kv



Typ G
s vnitřním závitem

Typ F
s přírubou dle ČSN 131201



Objednací číslo	Typ ventilu	Hodnota Kv	Jmenovitá světlost	Rozměry v mm					Hmotnost kg
				A	B	C	D	E	
1000101	3G20	8	G 3/4"	52,5	105	66			1,3
1000102	3G25	12	G 1"	54	108	66			1,4
1000103	3G32	18	G 1 1/4"	57,5	115	70			2,2
1000104	3G40	28	G 1 1/2"	60	120	74			2,8
1000105	3G50	44	G 2"	78	156	93			4,1
1000110	3F20	12	20	70	140	90	4x11,5	65	2,7
1000111	3F25	18	25	75	150	100	4x11,5	75	3,5
1000112	3F32	28	32	80	160	120	4x15	90	4,6
1000113	3F40	44	40	87,5	175	130	4x15	100	5,6
1000114	3F50	60	50	97,5	195	140	4x15	110	7,9
1000115	3F65	90	65	100	200	160	4x15	130	9,2
1000116	3F80	150	80	120	240	190	4x18	150	14,2
1000117	3F100	225	100	132,5	265	210	4x18	170	19
1000118	3F125	280	125	150	300	240	8x18	200	25,8
1000119	3F150	400	150	175	350	265	8x18	225	35,5

Trojcestné ventily ESBE jsou určeny k regulaci teploty výstupní vody v systémech ústředního vytápění a chlazení podle požadavků na výkon dodávaný do systému. Potřebná teplota výstupní vody do systému je dosahována proporčním směšováním výstupní vody z kotle s vratnou vodou. Směšovací poměr je nastavován ručně nebo automaticky s použitím servopohonu ESBE. Stupnice je vyznačena na obou stranách štítku, což umožňuje její správnou orientaci při libovolné poloze ventilu. Ventily ESBE jsou obvykle používány jako směšovací, lze je ovšem použít i pro funkci rozdělovací - viz příklady instalace. Typ servopohonu ESBE řady 60 nebo 90 zvolíme podle potřebného momentu, napájecího napětí a doby přestavení.

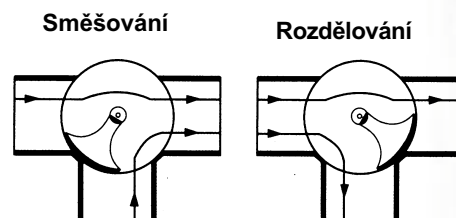
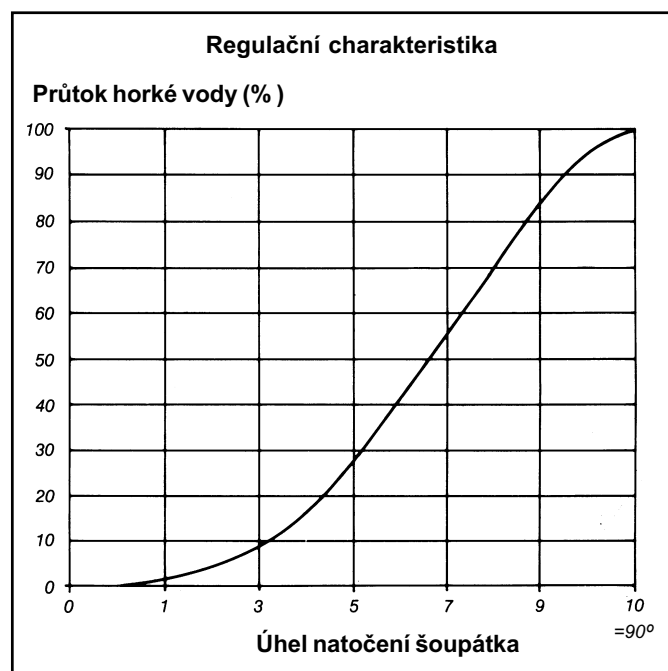
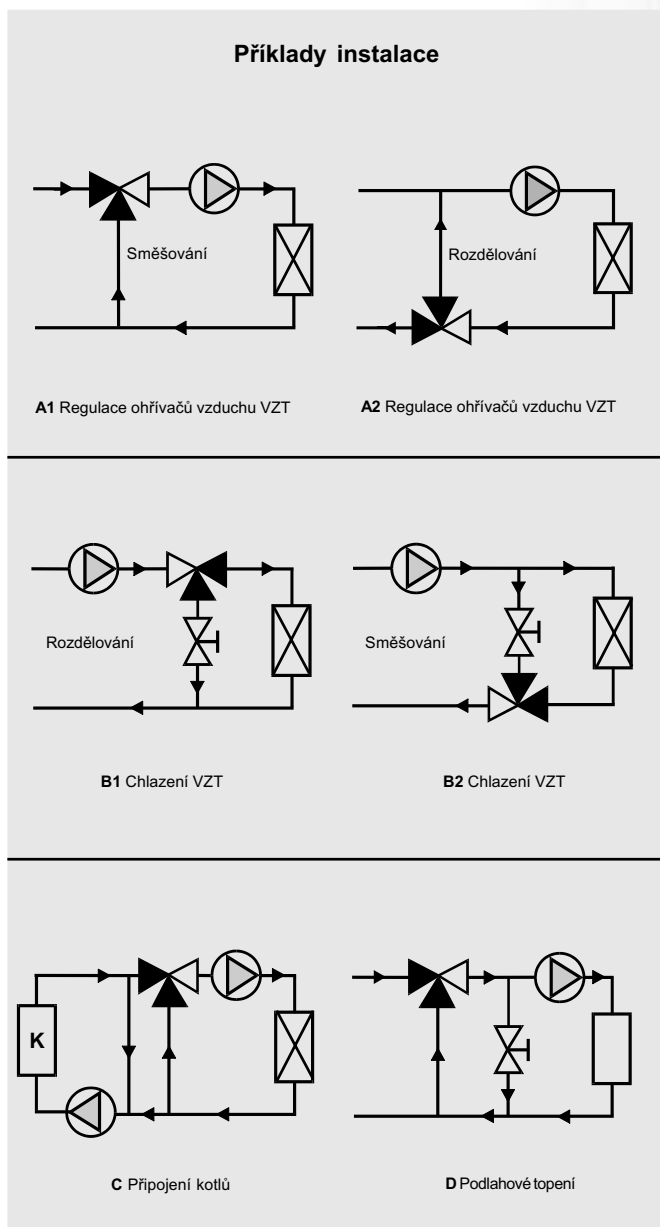
Potřebný krouticí moment servopohonu

Ventil do JS 25.....	3 Nm
Ventil do JS 50.....	5 Nm
Ventil do JS 100.....	10 Nm
Ventil do JS 150.....	15 Nm

Materiál

Těleso ventilu	litina
Hřídelka	nerez ocel
Šoupátko	mosaz
Kryt	litina

Těsnění hřídele je provedeno 2ks O-kroužků EPDM.
Vnější je vyměnitelný bez vypouštění systému.



Požadovaný krouticí moment servopohonu

Max, DN ventilu	
25	min. 3 kN
50	min 5 kN
80	min 10 kN
150	min 15 kN

Průtočné charakteristiky viz. str. 13