



MANUÁL K INSTALACI A SEŘÍZENÍ

EE80CE

SNÍMAČ CO₂ / VLHKOSTI / TEPLoty



TOP Instruments, s.r.o.

Dukelská 367, 534 01 Holice

fax: 466 920 633. Hot-Line: 724 712 988

E-mail: obchod@topinstruments.cz

<http://www.topinstruments.cz>

1. OBECNÉ

Měření je založeno na infračerveném principu. Patentovaná autokalibrační procedura kompenzuje stárnutí infračerveného zdroje a zajišťuje výjimečnou dlouhodobou stabilitu. Prověřená technologie senzorů E+E je základem pro volitelné měření vlhkosti. EE80 může mít analogový (0 - 5/10V resp. 4 - 20mA) nebo spínací výstup. Předejděte extrémnímu mechanickému a jinému namáhání.

2. TECHNICKÁ DATA

Měřené veličiny

CO₂	
Měřicí princip	Nerozptylná infračervená technologie
Senzor	E+E dvouzdrojový infračervený systém
Pracovní rozsah	0...2000ppm 0...5000ppm
Přesnost (20°C, 1013 mbar)	0...2000ppm <± (50ppm +2% měřené hodnoty) 0...5000ppm <± (50ppm +3% měřené hodnoty)
Čas odezvy t ₆₃	< 90 sec
Teplotní závislost	Typ. 2ppm CO ₂ /°C
Dlouhodobá stabilita	Typ. 20ppm/rok
Rychlost vzorkování	Ca. 0,5 min
Relativní vlhkost	
Měřicí princip	Kapacitní
Senzor	HC103
Pracovní rozsah (1)	10...90% RH
Přesnost (20°C)	±3% RV (30...70% RV) ±5% RV (10...90% RV)
Teplota	
Přesnost	±0,3°C Verze s proudovým výstupem 4 - 20mA: ±0,7°C

Výstupy

Analogové výstupy	
0...2000/5000 ppm / 0...100% RV / 0...50°C	0 - 5V -1mA < I _L < 1mA 0 - 10V -1mA < I _L < 1mA 4 - 20mA R _L < 500 Ohm
Spínací výstupy	
Max. spínací napětí	50V AC / 60V DC
Max. spínací zatížení	1A na 50V AC 1A na 30V DC
Min. spínací zatížení	1mA na 5V DC
Materiál kontaktů	Ag + Au povlak

Obecné

Napájecí napětí (SELV)	24V AC ±20% 15 - 35V DC
Energetické nároky	< 3W
Zahřívací čas (2)	< 5 min
Display	LC display: střídající CO ₂ (ppm) / T (°C) / RV (%)
Elektrické připojení	Šroubová svorka max 1,5mm ² (AWG16)
Pracovní teplotní rozsah	0...90% RV (bez kondenzace) / -5...55°C
Skladovací teploty	0...90% RV (bez kondenzace) / -20...60°C

(1) Odpovídá pracovnímu rozsahu senzoru HC103!

(2) Zahřívací čas na přesnost
odpovídající specifikaci

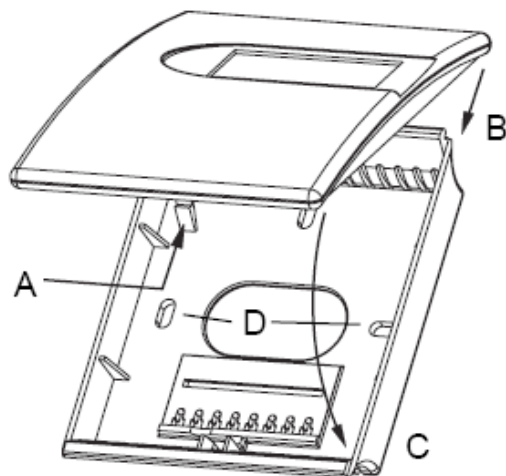
3. MONTÁŽ

Otevření krytu:

- Stiskněte kolíček A a následně bude možno kryt otevřít.

Zavření krytu

- Nasadíte kryt do žlábků B a pohněte s ním ve směru C dokud kolíček A nezaklapne.

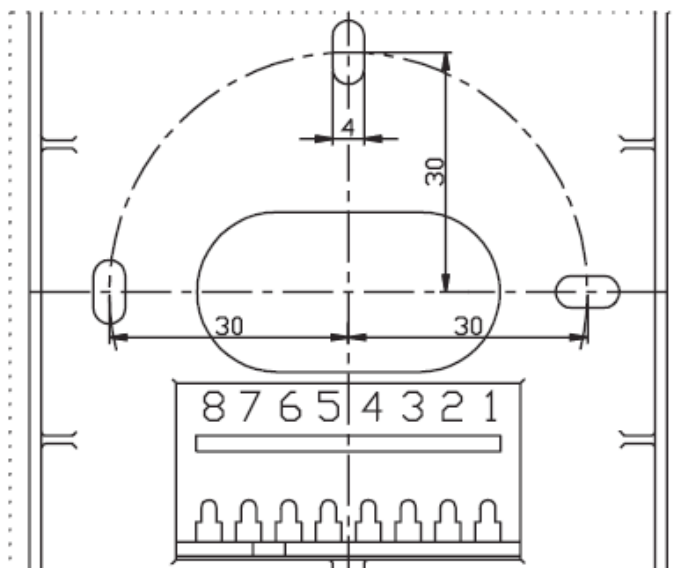


rozměry: 85x100x26mm (Š x V x H)

Instalace

- Namontujte kryt na zeď šrouby skrz otvory D

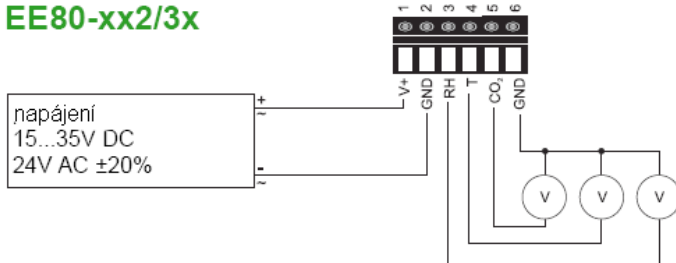
Montážní otvory:



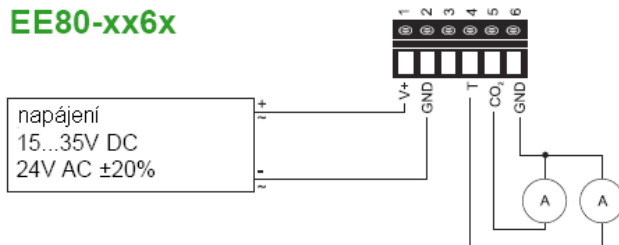
4. SCHEMA PŘIPOJENÍ

Analogový výstup

EE80-xx2/3x



EE80-xx6x



Spínací výstup

EE80-xCS

