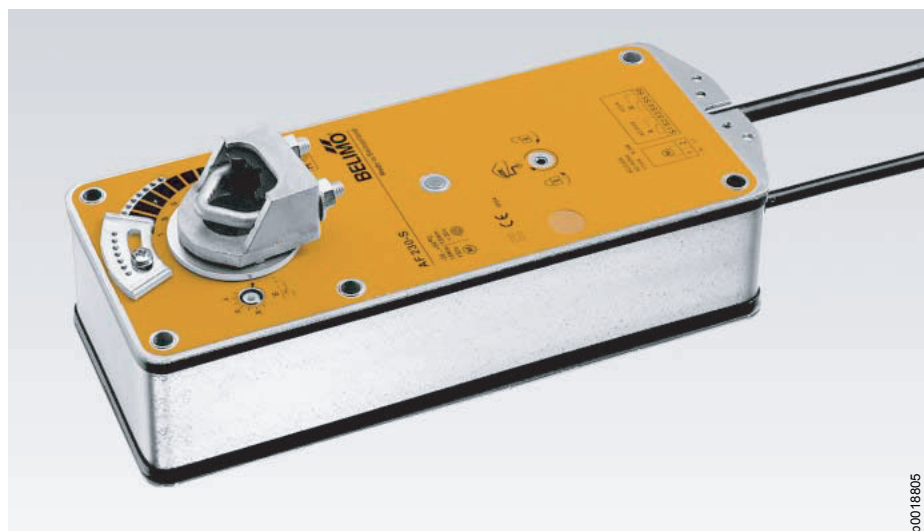


BELIMO AF230, AF230-S pohony 15 Nm s pružinovým zpětným chodem



P0018805

Velikost klapek až do cca 3 m²

Dvupolohový pohon (AC 230 V)

Ruční ovládání se zabudovanou fixací polohy

Mnohostranné použití

Pohon AF... s pružinovým zpětným chodem se používá pro přestavování vzduchotechnických klapek s havarijní funkcí (např. protimrazová, protipožární a hygienická).

Zvýšená provozní spolehlivost

Pohon s pružinovým zpětným chodem AF... uvádí klapku do provozní polohy za současného napínání pružiny zpětného chodu. Energie pružiny uvede klapku při přerušeném napájení zpět do bezpečnostní polohy.

Flexibilní signalizace

Pohon AF230-S je vybaven jedním nastavitelným a jedním pevně nastaveným pomocným spínačem. Tím je umožněna signalizace pracovního úhlu od 5%, resp. 26...89%.

Jednoduchá montáž a uvedení do provozu

Pohon, vybavený třmenem, lze rychle a jednoduše namontovat na hřídel klapky a zafixovat přibalenou závlačkou proti přetočení. Pomocí imbus klíče lze klapku ovládat ručně a zafixovat v libovolné poloze. Deblokaci lze provést buď ručně nebo automaticky vložením napájecího napětí.

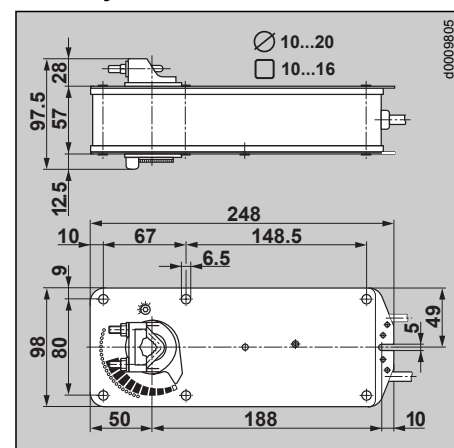
Mechanické příslušenství

ZG-AF příslušenství pro ovládání táhlem viz str. 9

Příklad montáže viz str. 10

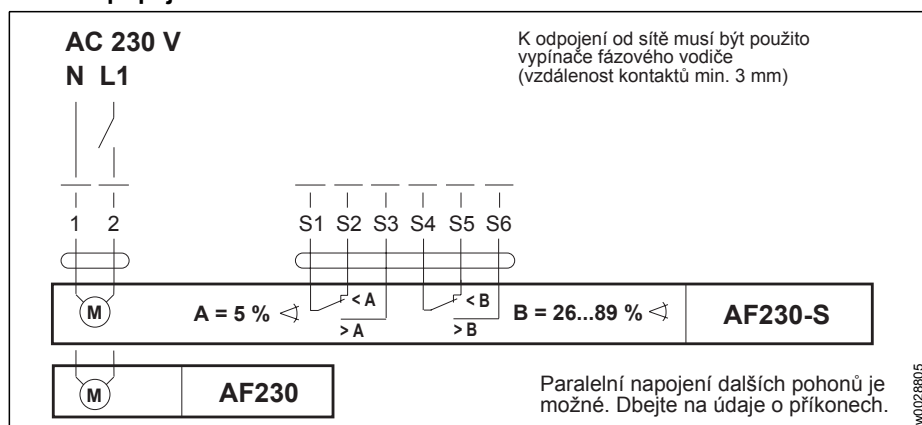
Důležité upozornění ve věci použití a určení krouticího momentu klapkových servopohonů viz str. 3.

Rozměry



d0009805

Schéma připojení



W0028805

Technická data	AF230, AF230-S
napájecí napětí	AC 230 V 50/60 Hz
funkční rozsah	AC 198...264 V
dimenzování	11 VA
příkon	
- při natahování pružiny	6,5 W
- v poloze otevřeno	2,5 W
připojení	-motor kabel 1 m, 2×0,75 mm ² -pomocný spínač (pouze AF230-S) kabel 1 m, 6×0,75 mm ²
pomocný spínač (pouze AF230-S)	2×EPU 6 (3) A, AC 250 V □
-spínací body	úhel 5% ◁ pevný, úhel 26...89% ◁ nastavitelný
smysl otáčení	volitelný montáží vlevo/vpravo
krouticí moment	motor min. 15 Nm (při jmenovitém napětí) zpětný chod pružiny min. 15 Nm
pracovní úhel	max. 95° (nastavitelný od 33% v krocích po 5,5% ◁ pomocí přiloženého omezovače pracovního úhlu)
doba přestavení	motor ≈ 150 s, zpětný chod pružiny ≈ 16 s
hladina hluku	motor max. 45 dB (A), pružina ≈ 62 dB (A)
ukazatel polohy	mechanický
životnost	≈ 60 000 otočných cyklů
ochranná třída	II (ochranná izolace)
krytí	IP 54
teplota okolí	-30...+50 °C
skladovací teplota	-40...+80 °C
kontrola vlhkosti	dle EN 60335-1
rušení EMV	CE dle 89/336/EWG a 92/31/EWG, 93/68/EWG
údržba	bezúdržbové
hmotnost	3300 g